



**TRE GI IMPIANTI SRL**

costruiamo affidabilità



**CONSOLIDAMENTO  
STRUTTURALE IN **FPR****

# RINFORZI STRUTTURALI CON FIBRE DI CARBONIO

TRE GI IMPIANTI SRL è una società di Costruzioni generali e impiantistica operante nel settore Privato e Pubblico, con una marcata presenza nel segmento dei materiali compositi in fibre di carbonio o dette FRP per la sicurezza e consolidamento strutturale sismico del patrimonio immobiliare.

I materiali compositi fibro-rinforzati o detti FRP, ossia realizzati con fibre di carbonio o di vetro, rappresentano la soluzione con il miglior rapporto qualità-prezzo per interventi di adeguamento e miglioramento sismico di strutture esistenti e non: è una tecnica altamente evoluta, leggera, non invasiva, di rapida esecuzione, dalle elevatissime caratteristiche meccaniche che consente, ai sensi delle recenti normative, di rinforzare il sistema strutturale di tutti gli edifici, anche quelli prefabbricati ad uso produttivo.

## APPLICAZIONI STRUTTURALI DEL FRP

I materiali compositi fibrorinforzati (FRP) rappresentano la soluzione tecnologica più evoluta negli interventi di consolidamento statico, di rinforzo strutturale e di miglioramento/adeguamento sismico.

I materiali fibro rinforzati FRP possono essere accoppiati a tutti i materiali tradizionali: calcestruzzo, acciaio, legno e muratura.

In particolare, l'applicazione dei materiali rinforzati con fibre di carbonio rappresenta la soluzione più efficace per gli interventi di:

- CONSOLIDAMENTO STRUTTURALE
- MIGLIORAMENTO STATICO
- RIABILITAZIONE STATICA
- ADEGUAMENTO SISMICO
- RINFORZO STATICO / SISMICO
- ADEGUAMENTO STATICO
- RIPARAZIONE LOCALE
- MESSA IN SICUREZZA

# PRINCIPALI VANTAGGI DEL FRP

---

- |    |                              |    |                       |
|----|------------------------------|----|-----------------------|
| 01 | ELEVATE PROPRIETÀ MECCANICHE | 05 | PROGETTABILITÀ TOTALE |
| 02 | GRANDE ADATTABILITÀ DI FORMA | 06 | TOTALE REVERSIBILITÀ  |
| 03 | LEGGEREZZA DEI MATERIALI     | 07 | MINIMO INGOMBRO       |
| 04 | DIREZIONALITÀ DEL RINFORZO   | 08 | BASSISSIMA INVASIVITÀ |

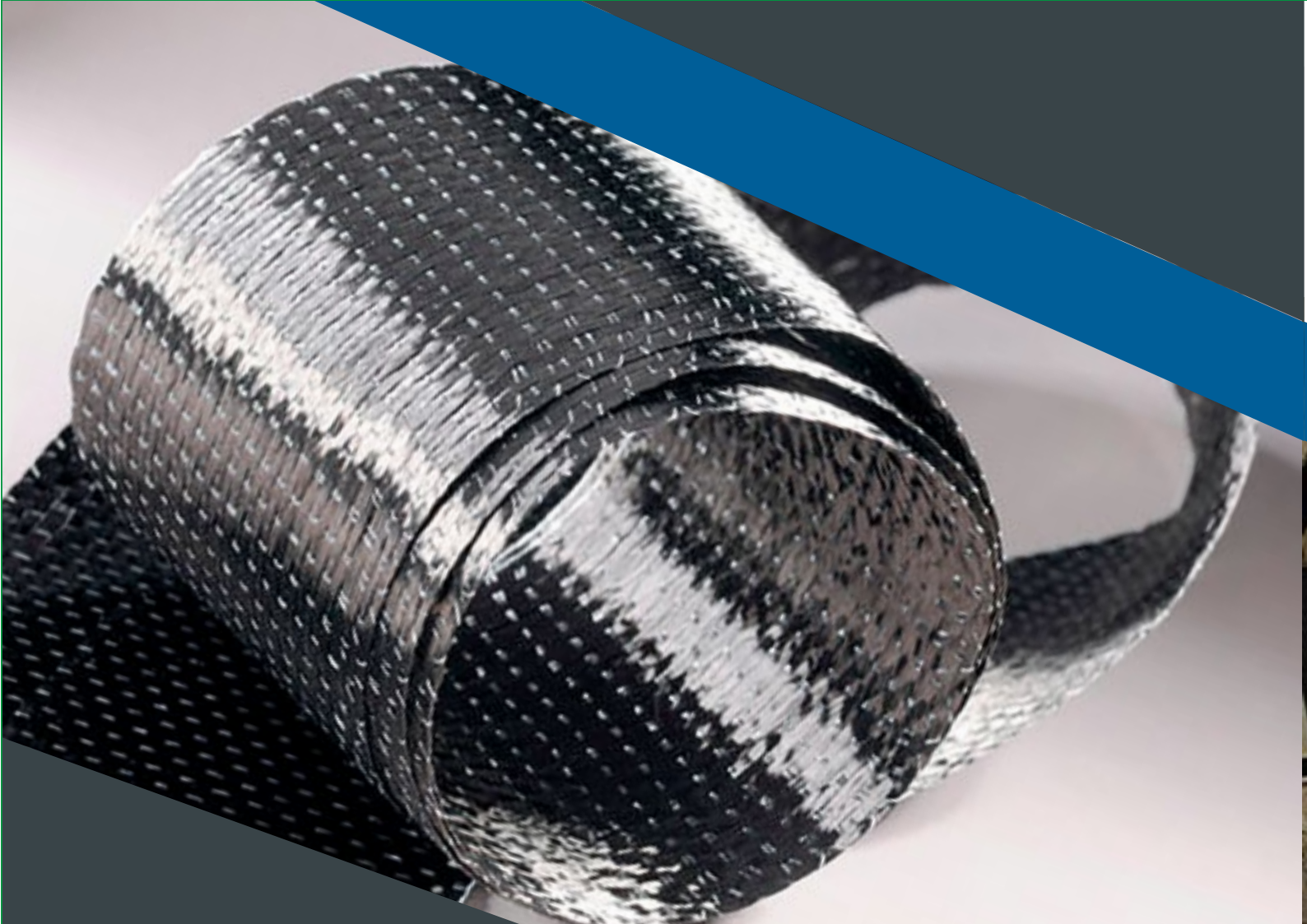
---

## PROGETTAZIONE E DIAGNOSI

---

Grazie alla collaborazione esclusiva con Ingegneri specializzati eseguiamo controlli preliminari e indagini diagnostiche non distruttive al fine di definire il metodo con il quale procedere in maniera professionale e appropriata al rinforzo o al ripristino delle strutture, evitando sprechi di materiale o errate esecuzioni.

- |    |                          |    |                                |
|----|--------------------------|----|--------------------------------|
| 01 | PROVE SCLEROMETRICHE     | 05 | PRELIEVI DI PROVINI CILINDRICI |
| 02 | PROVE ULTRASONORE        | 06 | TEST COLORIMETRICO             |
| 03 | INDAGINI MAGNETOMETRICHE | 07 | PROVA CON MARTINETTO           |
| 04 | PROVE DI PULL-OUT        | 08 | INDAGINE TERMOGRAFICA          |



# CONSOLIDAMENTO STRUTTURALE NON INVASIVO IN FIBRA DI CARBONIO



## CONTACT US:

Sede legale: Via Manzoni, 22 Frattaminore (NA)  
Sede Operativa: Via Degli Osci, 8 Sant'Arpino (CE)

Tel: 081 012 1034  
email: [info@tregimpianti.com](mailto:info@tregimpianti.com)

[www.tregimpianti.com](http://www.tregimpianti.com)

